

# Psaume 16 (Hébr. 17)

## Prière. De David

Musique : Dominique Collardey © 2010

### ANTIENNE

**Allegretto** (♩ = 108)

Ré/Ré Ré/Ré Ré/Ré Ré/Ré Ré/Ré Mi m<sup>7</sup>/Mi Ré/Fa# Si m/Si Si m/Sol Sol/Mi Ré/Fa# Mi m/Sol La<sup>7</sup>/La



Mes pieds sont res - tés fer - mes dans tes sen-

Ré/Ré Ré/Do Ré/Si Sol/Sol La/La La/Do# Ré/Ré Ré/Do# Si m/Si Mi/Mi Mi<sup>7</sup>/Sol#



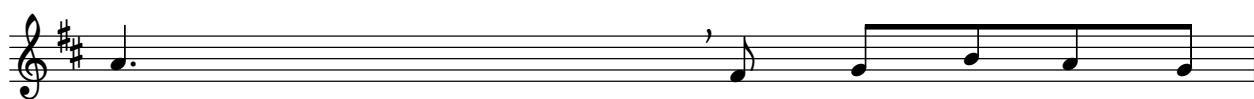
tiers, mes pieds sont res - tés fer - mes, ils n'ont pas tré-bu-

La/La Si m<sup>b6</sup>/Sol La/Fa# La/Fa# Sol/Mi Ré/Ré Mi m<sup>7</sup>/Mi Ré/Fa# Ré/Do Sol/Sol La/Fa# Sol/Mi



ché. Mes pieds sont res-tés fer - mes dans tes sen-

Ré/Ré Ré/Ré Ré/Do Ré/Do Ré/Do Sol/Si La/La La/Do#



tiers, mes pieds sont res - tés

Fa#/Fa# Fa#/Fa# Fa#/Fa# Si m/Si Sol/Mi Ré/Fa# Mi m/Sol La<sup>7</sup>/La Ré/Ré Ré/Ré



fer - mes, ils n'ont pas tré - bu - ché. (1)

(1) : récitatif impair chanté par soliste 1

## RECITATIF 1 (versets 1 et 2, soliste 1)

♩ = 108

Ré/Ré Ré/Ré Ré/Ré Ré/Mi Ré/Fa# Ré/Ré Sol/Sol La/Mi Ré/Ré Fa#/Fa#

*Dernière mesure de l'antienne*

SEI GNEUR é - cou - te - moi plai - der u - ne jus - te cau - se.

Si m/Si Fa#<sup>7</sup>/Do# Si m/Ré Mi<sup>7</sup>/Fa# Si m/Si Fa#/Fa# Fa#/Fa# Fa#/Fa# Sol/Sol La/La

Sois at - ten - tif à mes cris dé - so - lés, prê - te l'o - reil - le à ma pri -

Ré/Ré Si m/Si Sol/Mi Fa#/Fa# Si m/Si Fa#/Fa# Sol/Si Ré/La Sol/Sol La<sup>7</sup>/La Ré/Ré Ré/Fa#

è - re jail - lie de lè - vres sans ma - li - ce. Qu'en ta pré - sen - ce soit ré vé - lé mon bon

Sol/Sol La/La Sol/Si Ré/La Sol/Sol La<sup>7</sup>/La Ré/Ré Ré/Fa# Mi m/Sol La<sup>7</sup>/La Ré/Ré Ré/Ré*(1) : récitatif 2 chanté par soliste 2*

droit, que tes yeux re - con - nais - sent mon in - té - gri - té. (1) Tu

## RECITATIF 2 (versets 3 et 4, soliste 2)

♩ = 108

Ré/Ré Ré/Ré Ré/Ré Ré/Mi Ré/Fa# Ré/Ré Sol/Sol La/Mi Ré/Ré Fa#/Fa#

## Mesure 13 du récitatif 1



Tu peux son - der mon coeur, le vi - si - ter la nuit,

Si m/Si Fa#<sup>7</sup>/Do# Si m/Ré Mi<sup>7</sup>/Fa# Si m/Si Fa#/Fa#

le pas - ser au creu - set sans y voir d'ar - ti - fi - ce ;

Fa#/Fa# Fa#/Fa# Sol/Sol La/La Ré/Ré Si m/Si Sol/Mi Fa#/Fa#



ma bou - che n'a point pé - ché à la ma - niè - re des

Si m/Si Fa#/Fa# Sol/Si Ré/La Sol/Sol La<sup>7</sup>/La Ré/Ré Ré/Fa# Sol/Sol La/La Sol/Si Ré/La

hom - mes ; en gar - dant la pa - ro - le de tes lè - vres, j'ai ob -

Sol/Sol La<sup>7</sup>/La Ré/Ré Ré/Fa# Mi m/Sol La<sup>7</sup>/La Ré/Ré Ré/Ré

ser - vé la voie pres - cri - te par la loi.

(1) : antienne

(1) Mes

## RECITATIF 3 (versets 6 et 7, soliste 1)

♩ = 108

Ré/Ré Ré/Ré Ré/Ré Ré/Mi Ré/Fa# Ré/Ré Sol/Sol La/Mi Ré/Ré Fa#/Fa#

**Dernière mesure de l'antienne**

Et je viens t'in-vo-quer car tu m'ex-au-ces SEI-GNEUR

Si m/Si Fa#<sup>7</sup>/Do# Si m/Ré Mi<sup>7</sup>/Fa# Si m/Si Fa#/Fa# Fa#/Fa# Fa#/Fa# Sol/Sol La/La

prê - te l'o - reil-le é - cou-te ma voix Fais res-plen-dir, fais res-plen-

Ré/Ré Si m/Si Sol/Mi Fa#/Fa# Si m/Si Fa#/Fa# Sol/Si Ré/La Sol/Sol La<sup>7</sup>/La Ré/Ré Ré/Fa#

dir ta mi-sé-ri - cor - de, toi qui sau - ve de leur en-ne-

Sol/Sol La/La Sol/Si Ré/La Sol/Sol La<sup>7</sup>/La Ré/Ré Ré/Fa# Mi m/Sol La<sup>7</sup>/La Ré/Ré Ré/Ré**(1) : récitatif 4 chanté par soliste 2**

mis ceux qui se con - fient en ta main. (1) Gar-

## RECITATIF 4 (versets 8 et 9, soliste 2)

♩ = 108

Ré/Ré Ré/Ré Ré/Ré Ré/Mi Ré/Fa# Ré/Ré Sol/Sol La/Mi Ré/Ré Fa#/Fa#

## Mesure 13 du récitatif 3



Gar-de- moi, gar-de- moi com-me la pru-nel-le de l'oeil

Si m/Si Fa#<sup>7</sup>/Do# Si m/Ré Mi<sup>7</sup>/Fa# Si m/Si Fa#/Fa# Fa#/Fa# Fa#/Fa# Sol/Sol La/La

ca - che moi à l'om-bre de tes ai - les, loin, loin de tous ces pé-

Ré/Ré Si m/Si Sol/Mi Fa#/Fa# Si m/Si Fa#/Fa# Sol/Si Ré/La



cheurs qui me cher - chent vio - len - ce, ces en - ne -

Sol/Sol La<sup>7</sup>/La Ré/Ré Ré/Fa# Sol/Sol La/La Sol/Si Ré/La

mis qui m'en - cer - clent, qui m'en - cer - clent, qui m'en -

Sol/Sol La<sup>7</sup>/La Ré/Ré Ré/Fa# Mi m/Sol La<sup>7</sup>/La Ré/Ré Ré/Ré

cer - clent, qui me cer - nent a - vec a - char - ne - ment.

(1) : antienne

(1) Mes

## RECITATIF 5 (versets 10, 11 et 12, soliste 1)

♩ = 108

Ré/Ré Ré/Ré Ré/Ré Ré/Mi Ré/Fa# Ré/Ré Sol/Sol La/Mi Ré/Ré Fa#/Fa#

**Dernière mesure de l'antienne**

Leur coeur é - pais de gris se se fer-me à la pi-tié ;

Si m/Si Fa#<sup>7</sup>/Do# Si m/Ré Mi<sup>7</sup>/Fa# Si m/Si Fa#/Fa# Fa#/Fa# Fa#/Fa# Sol/Sol La/La

ils n'ont à la bouche que pa - ro-les ar-ro-gan-tes, les voi - là qui me

Ré/Ré Si m/Si Sol/Mi Fa#/Fa# Si m/Si Fa#/Fa# Sol/Si Ré/La



cer - nent, ils m'é-pient pour me cul - bu - ter, tel un lion

Sol/Sol La<sup>7</sup>/La Ré/Ré Ré/Fa# Sol/Sol La/La Sol/Si Ré/La

bon - dis - sant, gueu-le ou-ver - te sur sa proie, tel un

Sol/Sol La<sup>7</sup>/La Ré/Ré Ré/Fa# Mi m/Sol La<sup>7</sup>/La Ré/Ré Ré/Ré**(1) : récitatif 6 chanté par soliste 2**

lion - ceau, tel un lion - ceau dans son re - pai - re. (1) Lè-ve-

## RECITATIF 6 (versets 13, 14 et 15, soliste 2)

♩ = 108

Ré/Ré Ré/Ré Ré/Ré Ré/Mi Ré/Fa# Ré/Ré Sol/Sol La/Mi Ré/Ré Fa#/Fa#

## Mesure 13 du récitatif 5



Lè-ve toi SEI-GNEUR, at-ta-que- le, lè-ve- toi, ter-ras-se- le.

Si m/Si Fa#<sup>7</sup>/Do# Si m/Ré Mi<sup>7</sup>/Fa# Si m/Si Fa#/Fa# Fa#/Fa# Fa#/Fa# Sol/Sol La/La

Que ton é - pée me dé - li-vre du pé-cheur. Rem - plis son ven-tre de tes

Ré/Ré Si m/Si Sol/Mi Fa#/Fa# Si m/Si Fa#/Fa# Sol/Si Ré/La



biens, ras-sa-sie sa des - cen - dan - ce. Mais moi dans

Sol/Sol La<sup>7</sup>/La Ré/Ré Ré/Fa# Sol/Sol La/La Sol/Si Ré/La

la droi - tu - re je ver - rai ta fa - ce. Ton i -

Sol/Sol La<sup>7</sup>/La Ré/Ré Ré/Fa# Mi m/Sol La<sup>7</sup>/La Ré/Ré Ré/Ré

ma - ge dès mon ré - veil me com - ble de joie.

(1) : antienne finale

(1) Mes